

**Amministratore del sistema:  
Ufficio di Statistica  
Via C.B. Vaccolini, 14 - 00153 ROMA  
Tel.06.5812590 - fax. 06.5810846  
E-mail: [sistan@beniculturali.it](mailto:sistan@beniculturali.it)**

## **Manuale di Istruzione**

### **Sistema Informativo SISTAN - Ufficio di Statistica**

#### **Musei, monumenti e aree archeologiche**

##### **Accesso**

L'accesso al sistema di rilevazione dei dati avviene attraverso la intranet del Ministero, all'indirizzo <http://rpv.beniculturali.it>,

The screenshot shows a web browser window with the address bar displaying <http://rpv.beniculturali.it/>. The main content area features a large graphic of a Vitruvian Man figure with text and several navigation links. The central text reads: "La RPV del MBAC rappresenta l'infrastruttura di comunicazione fondamentale per la condivisione e la distribuzione delle informazioni, la riorganizzazione e la velocizzazione dei procedimenti amministrativi oltre ad essere un utile supporto all'apprendimento organizzativo". Below this, it says "sito intranet" and "Rete Privata Virtuale". Navigation links around the figure include: "Il sito dei Beni Culturali", "Rubrica elettronica", "Rassegna stampa", "Gli strumenti del sito RPV", "Il Sistema Informativo", and "Circolari". On the left, there are two boxes: "Urgente" (Giornate Europee per il Patrimonio 2002) and "Sindacati" (Comunicati sindacali). On the right, there are two boxes: "News" (Anagrafica Sedi, Nuovi indirizzi) and "Rubrica" (La pagina di ricerca di indirizzi email e di numeri di telefono). At the bottom, a navigation bar lists: "Il sito dei Beni Culturali | Rubrica elettronica | Circolari | Rassegna stampa | Il sistema informativo | Gli strumenti |".

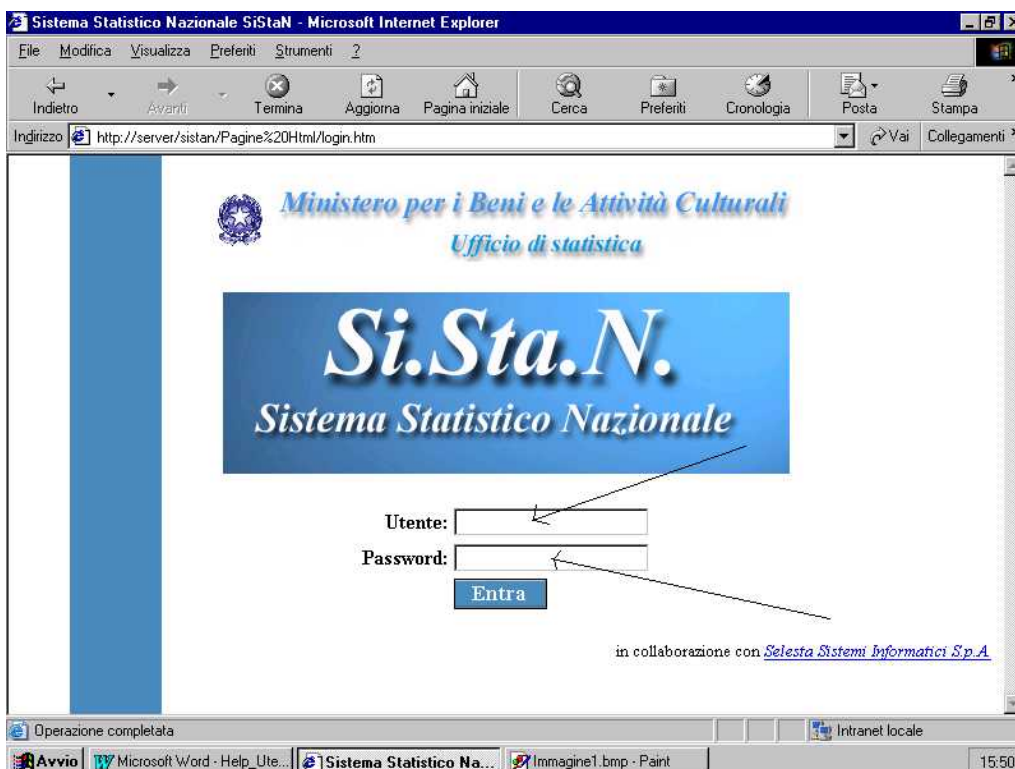
clickando su “Il sistema Informativo”, e quindi alla pagina successiva:

**Il Sistema Informativo**  
Raccolta ed aggiornamento dati per la costruzione dei DataBase del MBAC

 <b>Elenco dei formatori</b>	Form per la costituzione dell' <b>elenco dei formatori</b> , secondo quanto indicato nell'art. 25 del Contratto collettivo integrativo di Ministero (sottoscritto il 12 luglio 2001), per l'inserimento di coloro che risultano in possesso di idonei requisiti culturali, professionali e attitudinali. ▶ <b>Istruzioni.</b>
 <b>Luoghi della Cultura</b>	▶ Form (modulo rilevazione dati) ▶ Istruzioni per la compilazione del form
 <b>Mostre e Appuntamenti</b>	▶ Form ▶ Istruzioni per la compilazione del form ▶ Circolare Giornate Europee per il Patrimonio 2002
 <b>Esigenze di Formazione</b>	▶ Form ▶ Istruzioni per la compilazione del form
 <b>Rilevazioni del SISTAN - Ufficio di statistica Programma statistico nazionale</b>	▶ Form ▶ Istruzioni per la compilazione del form
 <b>Abilitazione alla Gazzetta Ufficiale On Line</b>	
 <b>Rilevazione consuntivo AIPA</b>	La rilevazione è terminata il 30 giugno 2002! <small>Per comunicare gli estremi del responsabile della vostra sede:</small>

sul testo "**Rilevazioni del SISTAN, Ufficio di statistica Programma Statistico Nazionale**".

Sulla pagina che vi appare:

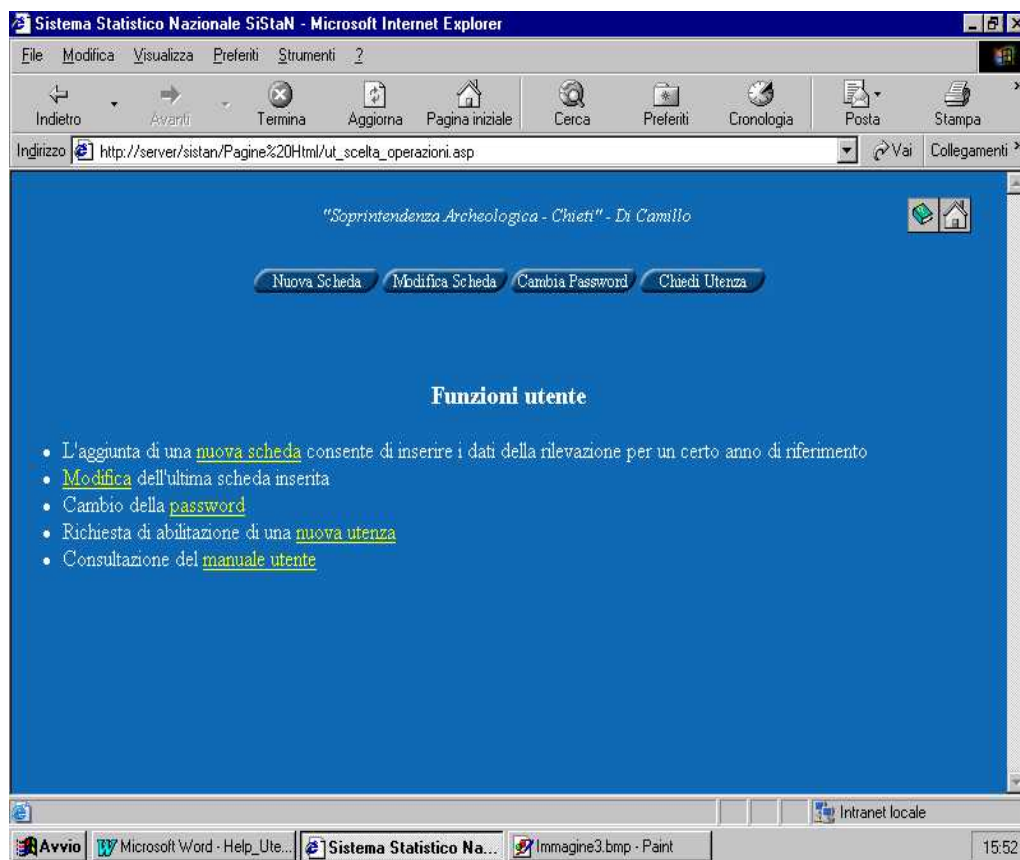


Operazione completata

in collaborazione con [Selestia Sistemi Informatici S.p.A](#)

occorre inserire il nome utente e la password comunicati, e cliccare sul pulsante 'Entra'.

A questo punto, il sistema, sulla base dei dati utente e password inseriti, visualizza una pagina:



che identifica l'Istituto Centrale o periferico incaricato della rilevazione e per il quale sono a disposizione varie funzioni (Funzioni Utente), di cui daremo una prima descrizione di seguito.

- **Nuova Scheda** (principale) – funzione che consente di inserire i dati della rilevazione del mese precedente alla data di compilazione, e per l'anno in corso, per tutti gli istituti dipendenti dalla Soprintendenza (utente) connessa; Si precisa a tale scopo, analogamente a quanto avveniva per la rilevazione cartacea dei dati, che la compilazione della scheda dovrà avvenire entro e non oltre il 20 del mese successivo a quello di riferimento dei dati. Oltre quella data non sarà più possibile l'inserimento. In questo caso occorrerà quindi contattare l'amministratore del sistema.
- **Modifica Scheda** (principale) – Consente esclusivamente la modifica dei dati dell'ultima scheda inserita in ordine cronologico.
- **Cambia Password** (accessoria) – Consente di cambiare la propria Password
- **Chiedi Utenza** (principale) – Consente di richiedere l'abilitazione di una nuova Utenza, per, ad esempio, un altro operatore dello stesso istituto connesso.

A ciascuna di esse si accede indifferentemente cliccando sui tasti a sfondo blu, posti nella parte alta della pagina visualizzata, oppure cliccando su una delle voci sottolineate dell'elenco, presente nella medesima pagina. La voce "Consultazione del Manuale utente" presente, seppur attiva, è attualmente in corso di aggiornamento.